

# Regierung von Niederbayern



Regierung von Niederbayern Postfach - 84023 Landshut

Ihr Zeichen  
Ihre Nachricht vom

**Unser Zeichen** (bitte angeben)  
Sachbearbeiterin/Sachbearbeiter  
SG51-  
Frau Dichtl

Telefon  
E-Mail  
+49 871 808-1877  
anja.dichtl@reg-nb.bayern.de

Telefax  
+49 871 808-1859

Landshut,  
07.05.2024

Sehr geehrte Damen und Herren,

in Zusammenarbeit mit den Landratsämtern Freyung-Grafenau und Passau hat die Regierung von Niederbayern das Planungsbüro ENNACON KG aus Feldkirchen bei Mattighofen beauftragt, den aktuellen Zustand der Grünlandflächen im Natura 2000-Gebiet „Erlau“ festzustellen. Von jeweils Mai bis September 2024 und 2025 werden daher Ökologen des Planungsbüros im Schutzgebiet unterwegs sein, um Daten zu erheben.

Ziel ist, eine aktuelle Datengrundlage zu schaffen, anhand derer Landwirtinnen und Landwirte, die Wiesen im Schutzgebiet bewirtschaften, naturschutzfachlich beraten werden können. Denn für erfolgreichen Natur- und Artenschutz braucht es Landwirtinnen und Landwirte, die freiwillig ihre Wiesen extensiv nutzen und damit die lebensraumtypische Artenausstattung der Wiesen erhalten beziehungsweise wiederherstellen. Mit einer aktuellen Datengrundlage sollen ihnen geeignete Maßnahmen aus dem Bereich des Bayerischen Vertragsnaturschutzprogramms (VNP), des Bayerischen Kulturlandschaftsprogramms (KULAP) und der Öko-Regelungen (ÖR) angeboten werden können.

Für Rückfragen stehen Ihnen die Unteren Naturschutzbehörden der beiden Landkreise zur Verfügung.

Mit freundlichen Grüßen

Anja Dichtl

Dichtl  
Ang.

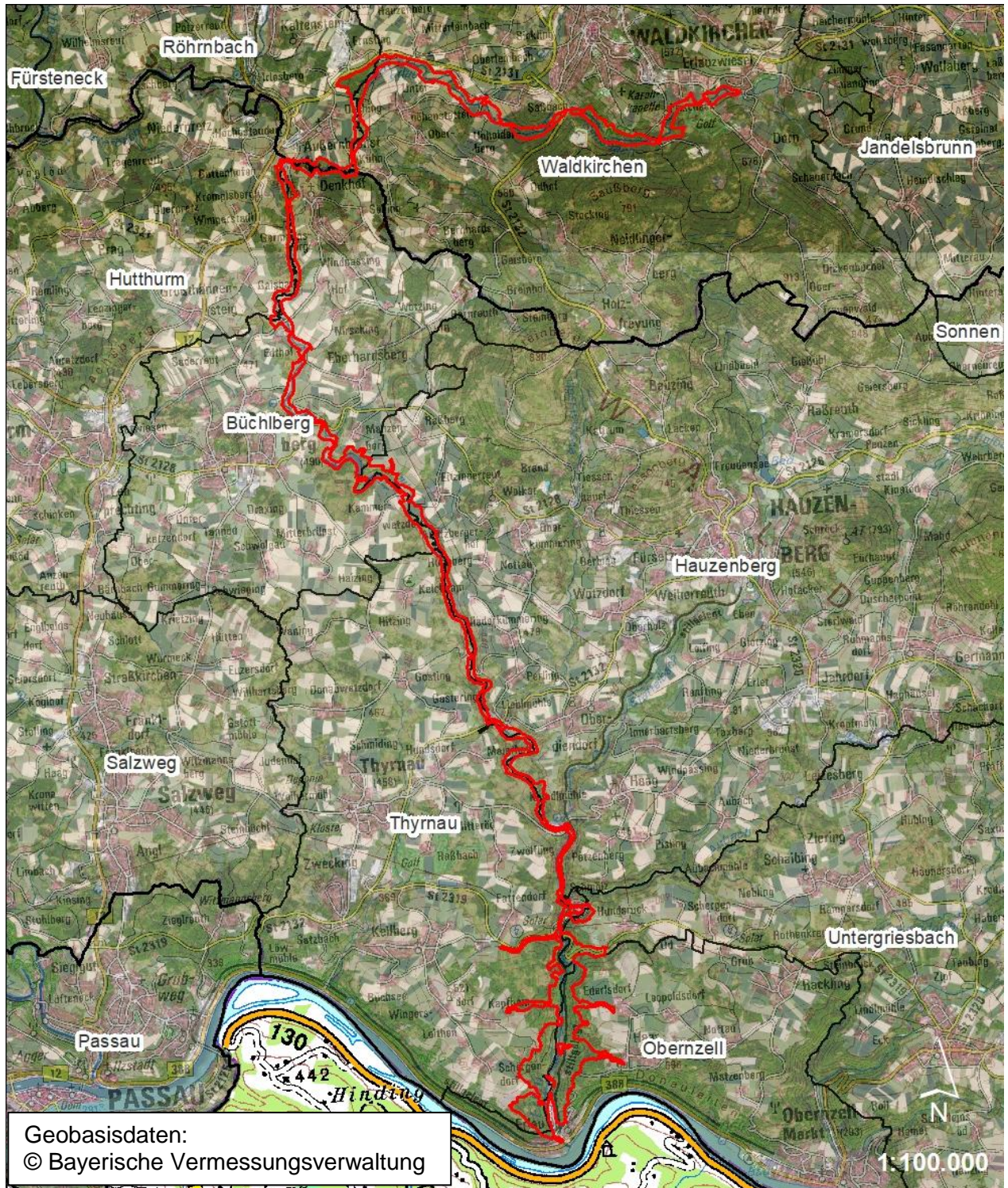


Abbildung: Lage des Untersuchungsgebiets (rot umrandet; entspricht der Grenze des Natura 2000-Gebiets „Erlau“)