

TOURISMUSBROSCHÜRE  
BÜCHLBERG

# HERZSTÜCK



**BÜCHLBERG  
ERLEBEN**

EINZIGARTIG ZWISCHEN DREISESSEL UND PASSAU. STAATLICH ANERKANNTER ERHOLUNGSORT.



## GRUSSWORTE



### **Liebe Gäste,**

Es ist mir eine große Freude, Sie in unserer Gemeinde willkommen zu heißen. Es ist auch etwas ganz Besonderes, heuer Urlaub zu machen. Die Geselligkeit und Unbeschwertheit hat uns allen während der langen Monate der hohen Inzidenzzahlen und den damit verbundenen Einschränkungen wohl schon gefehlt. Umso schöner ist dann der erste Urlaub nach dieser Zeit. Mit der Wahl Ihres Urlaubsorts liegen Sie goldrichtig, denn Büchlberg selbst hat viel zu bieten und auch im Umland finden Sie zahlreiche Attraktionen und Naturschönheiten zum Entspannen.

Die Gastronomie und Hotellerie in unserem Gemeindebereich freut sich besonders, nun endlich wieder die Pforten für die Gäste öffnen zu dürfen und diese mit kulinarischen Schmankerln und bayerischer Gastlichkeit zu verwöhnen.

Unsere wunderbare Region am Rande des Bayerischen Waldes eignet sich hervorragend für ausgedehnte Wander- und Radtouren. E-Bikes können gerne nach Anmeldung kostenlos bei uns im Rathaus ausgeliehen werden und das „erwandern“ des Ortskerns auf unserem neuen Wanderweg, der „Büchlberger acht“ ist sogar für Kinder ein Highlight. Auf den integrierten Schautafeln gibt es zahlreiche Informationen über die acht Sehenswürdigkeiten, an denen der Wanderweg vorbeiführt. Das Sportangebot in Büchlberg ist mit der Tennisanlage, den Fußballplätzen und dem Freibad groß.

Mit den regelmäßig stattfindenden Platzkonzerten tut sich musikalisch auch wieder einiges in Büchlberg. Unsere Gemeinde ist nicht nur als Urlaubsort, sondern auch als Wohnort höchst attraktiv, wie die rege Bautätigkeit in den Wohnbaugebieten derzeit zeigt. Uns Büchlbergern liegt viel an einer belebten Ortsmitte, an Geschäften, Apotheken, Ärzten, Kindergärten und Schulen. Nur so kann ein Ort gesund wachsen und ein gutes Miteinander praktiziert werden.

Ich lade Sie ein, für die Zeit Ihres Urlaubs ein Teil dieses Miteinanders zu sein und Büchlberg als das zu erleben, was es ist: liebenswert, gastfreundlich und gesellig! Herzlich Willkommen in unserer Gemeinde!

  
**Josef Hasenöhrl**

Ihr 1. Bürgermeister



## Ein herzliches Grüß Gott an unsere Gäste,

mit dieser Broschüre können Sie die Schönheit unserer Gemeinde Büchlberg entdecken! Erkunden Sie idyllische Fleckchen unseres Ortes - so bleibt Ihr Urlaub hier bei uns in Büchlberg - zwischen der Dreiflüßsestadt Passau und dem Bayerischen Wald - unvergessen!

Doch unser staatlich anerkannter Erholungsort punktet nicht nur mit Naturidylle, sondern hat auch auf gastronomischer Ebene einiges zu bieten. Ihr Feinschmecker-Herz kommt bei uns auf jeden Fall auf seine Kosten!

Gerade nach den schweren Corona-Monaten, bei denen auf so viel verzichtet werden musste, freut man sich nun umso mehr auf die kleinen Dinge des Lebens: ein gutes Essen mit Freunden und Familie, nette Gespräche, Gastfreundlichkeit und darauf, seine Freizeit wieder in vollen Zügen genießen zu können. Erleben Sie unsere einzigartige Gastfreundlichkeit und nutzen Sie die Zeit, um bei uns in Büchlberg die Seele baumeln zu lassen.

Die Büchlberger freuen sich auf Sie,

Herzlichst

**Josef Ritzer**

1. Vorsitzender Touristikverein Büchlberg

# IN UNSEREN BAUGEBIETEN TUT SICH WAS

Schon von weitem sind die Kräne im neuen Baugebiet zu sehen. Es geht voran! Die ersten Häuser nehmen bereits Gestalt an und im Laufe des Jahres wird nun auch die Abbiegespur in Angriff genommen, so dass sowohl Baufirmen als auch die künftigen Anwohner bequem ins Baugebiet „Zur Schutzbrücke“ einbiegen können. Mit den Drohnenvideos, die uns Josef Strohmayer freundlicherweise zur Verfügung gestellt hat, zeigt sich deutlich, dass das Baugebiet Büchlberg weiter wachsen lässt.

Die große Nachfrage nach Baugrundstücken und die rege Bautätigkeit zeigt, dass man sich in Büchlberg gerne niederlässt. Es sind alle Grundstücke verkauft. Die Gemeinde heißt alle neuen Bürgerinnen und Bürger herzlich willkommen.

ZUR SCHUTZBRÜCKE



Fotos: Josef Strohmayer





# FREIHOFER FELD

Der Baufortschritt ist auch am Freihofer Feld nicht zu übersehen. Mehrere Gebäude sind dort in kürzester Zeit entstanden und es wird wohl nicht mehr allzu lange dauern, bis die Wohnungen und Häuser bezugsfertig sind.

Fotos: Josef Strohmayr





# DORF-HOAMAD EBERHARDSBERG

Ein richtiges Schmuckstück ist es geworden, das Gemeinschaftshaus „Dorfhoamad“ in Eberhardsberg. Mit LEADER geförderten Mitteln und viel Eigenleistung des Sportvereins DJK Eberhardsberg war schon bei der Planung und beim Bau ersichtlich, dass es nicht nur ein Gemeinschaftshaus, sondern auch ein Gemeinschaftsprojekt ist. Die „Dorfhoamad“ soll ein Treffpunkt sein für Veranstaltungen, Vereinsversammlungen und nicht zuletzt einfach für ein gemütliches Miteinander. Nachdem das letzte Wirtshaus zugesperrt hatte, dachte man erstmals über eine derartige Lösung nach. Schließlich prägt das Vereinsleben und die Geselligkeit ein Dorf entscheidend mit. Nach Absprache mit der Gemeinde und schnellem Abrufen der Förderung mit positivem Bescheid, konnte man bereits im Dezember 2019 mit dem Bau beginnen. Angrenzend

an das vorhandene Vereinsheim der DJK Borussia Eberhardsberg, ist die „Dorfhoamad“ auch bei sportlichen Wettkämpfen mittendrin. Durch eine hervorragende Zusammenarbeit der örtlichen Bau- und Installationsfirmen und den vielen Ehrenamtlichen, durfte man sich über einen raschen Baufortschritt freuen. „Ohne unsere fleißigen Rentner hätten wir das gar nicht stemmen können“, ist sich die Vereinsführung einig. Franz Stockbauer sen. beispielsweise hat knapp 1000 Arbeitsstunden in das Projekt gesteckt – und er war nicht der einzige, der seine Zeit auf der Baustelle verbracht hat. Schließlich heiligt der Zweck die Mittel und die Feierlichkeiten und Treffen des Fußballvereins, der Turnsparte, des Frauen- und Männerstammtischs brauchten schnellstmöglich ein neues Zuhause. Dies drückt auch der gut überlegte Name „Dorfhoamad“ aus.

*Sichtlich stolz auf ihr gelungenes Projekt sind v.l. Abteilungsleiter Fußball der DJK Eberhardsberg Franz Stockbauer jun., Vorstand Jürgen Weidinger, Kämmerer der Gemeinde Büchlberg Christoph Bartl, die Beisitzer Franz Stockbauer sen. und Michael Wolf, Max Garhammer sowie 1. Bürgermeister Josef Hasenöhl.*

Genauso sehen nämlich die Verantwortlichen das Gebäude – als ein „Dahoam“ für Vereine und Dorfgemeinschaft. Dass auch die Gemeinde, der Bauhof und die Förderstellen das Projekt als wichtige Bereicherung des Dorflebens sehen, freut den Sportverein und die Eberhardsberger. „Für einen Verein ist der Bau eines solchen Gebäudes auch finanziell eine Herausforderung. Die Fördermittel stellen da eine große Entlastung dar. Allen Ehrenamtlichen und den Firmen, die uns unterstützt haben, gebührt selbstverständlich der größte Dank!“, so Vorstand Jürgen Weidinger. „Nun bleibt zu hoffen, dass die Pandemie bald überstanden ist, so dass man sich in der „Dorfhoamad“ unbeschwert treffen und Feste feiern kann.“ Dann wird sich das Gebäude mit Leben füllen.



*Auch optisch ein Vorzeigebjekt – die „Dorfhoamad“ Eberhardsberg.*





## DIE „BÜCHLBERGER ACHT“ – ein Wanderweg im Ort mit Mehrwert!

Wandern und entdecken in der eigenen Gemeinde – das ist die Philosophie, die hinter der „Büchlberger acht“ steckt. Der Weg beginnt an der **ersten Station beim Findling-Brunnen** am Feuerwehrhausparkplatz. Weiter geht es zur **zweiten Station, dem alten Friedhof**, der eine parkähnliche Anlage mit imposanten Granitdenkmälern darstellt. **Station drei ist die sogenannte Kerber-Halle**, ein vielseitiges Bauwerk der Geschichte. Das etwas oberhalb befindliche **Stoahauermuseum bildet Station Nummer vier**. Es gibt einen Einblick in den Alltag der Steinmetze beim Granitabbau. **Die fünfte Station** bietet einen tollen Ausblick über Büchlberg – es handelt sich dabei um den Aussichtsturm am Bergholz mit 140 Stufen und einer Höhe von 29,35 m.

Sportlich geht es an der **sechsten Station zu – dem Bewegungsparcours** am Nordosthang des Bergholzes. Ein atemberaubendes Naturerlebnis wartet bei **Station sieben auf die Wanderer. Die Mauerplattform am Steinbruch** offenbart einen Blick, der bis zu 18 m tief die Granitwände hinab bis zur Wasseroberfläche des Steinbruchsees schweift. Nach dem Abstieg über die Steinstufen am Steinbruchvorplatz führt

der Weg zu **Station acht, dem Rathaus**, der ehemaligen „Kerber-Villa“. Ein Hauch von Nostalgie umgibt dieses geschichtsträchtige Gebäude, das um das Jahr 1900 als herrschaftlicher Wohnsitz für die Steinbruch-Unternehmerfamilie Kerber errichtet wurde. Das denkmalgeschützte Gebäude und der idyllische Rathausgarten sind sehenswert.

### Rätselspaß für Kinder!

An jeder Station wartet eine Rätselfrage. Die richtigen Antworten ergeben ein Lösungswort, mit dem man an einem Gewinnspiel teilnimmt!

**Erwandern Sie die „Büchlberger acht“ – es lohnt sich!**

### LEGENDE



--- Wanderweg (Große B)

- 1 Findling-Brunnen beim Freibad
- 2 Alter Friedhof
- 3 Die Kerber-Halle
- 4 Stoahauermuseum „Erlebnis Granit“

--- Abkürzung (Kleine B)

- 5 Aussichtsturm
- 6 Bewegungsparcours
- 7 Mauerplattform am Steinbruch
- 8 Rathaus und ehem. „Kerber-Villa“

# NEUES MANNSCHAFTSTRANSPORTFAHRZEUG DER FREIWILLIGEN FEUERWEHR DENKHOF



1. Vorstand Thomas Eibl zeigt die neuen Umkleiden im umgebauten Feuerwehrhaus.

Fotos: Gemeinde Büchlberg

Neben dem An- und Ausbau des Feuerwehrhauses der Denkhofer Wehr, bei dem separate Umkleiden für Frauen und Mädchen, Stauräume, zusätzliche Technik sowie eine neue Garage geschaffen wurden, hat kürzlich das neue Mannschafts-transportfahrzeug dort Einzug gehalten. Eine Abordnung der FFW Denkhof mit 1. Vorstand Thomas Eibl, 1. Kommandant Herbert Philipp sowie 2. Kommandant Stefan Krenn war mit 1. Bürgermeister Josef Hasenöhrl bereits am frühen Morgen aufgebrochen, um das neue Fahrzeug in Waldbrunn bei Würzburg abzuholen, wo der Innenausbau durch die Firma Hensel erfolgte. Das neue Fahrzeug wurde auf dem letzten Stück des Wegs ab Großthannensteig von Fahrzeugen

der Feuerwehren Büchlberg, Schwieging, Großthannensteig, Außernbrünst und Unterhöhenstetten begleitet, wobei Blaulichter und Martinshörner weithin zu sehen und zu hören waren.

Bei Kreisbandrat Josef Ascher stieß der Kauf des Fahrzeugs sofort auf Zustimmung, waren die Denkhofer Feuerwehrler doch teilweise auf ihre Privatfahrzeuge angewiesen – sowohl beim Einsatz als auch bei der Fahrt zu Lehrgängen und Ausbildungen der Jugendlichen. Ein wichtiger Initiator zur Beschaffung des MTWs war Franz Eibl jun. aus Denkhof, der aufgrund seiner beruflichen Tätigkeit bei der Firma Brandschutz-Gstöttl in Engertsham sozusagen vom Fach ist und „seine Wehr“ hervorragend beraten hat.





# FILM AB ...

## AUF UNSEREM AUSSICHTSTURM!

**Die Installation einer Webcam auf unserem Turm im Bergholz ist beschlossene Sache und wird über das Regionalbudget und der ARGE Ilztal & Dreiburgenland gefördert.**

Das Wetterpanorama im Programm der großen Fernsehsender wird also in naher Zukunft auch die jeweils tagesaktuellen Bilder aus Büchlberg zeigen, was für unsere Gemeinde eine erhebliche Werbemaßnahme bedeutet.

Freuen wir uns also bald auf die Bilder unserer Webcam im Fernsehen!

Pustebblume GmbH

**Sonja Dichtl**

Marktstraße 47

94116 Hutthurm

Telefon: 08505 939515





## GROSSES INTERESSE AM WORK-SHOP „BIKE-PARK“

Im Frühling 2021 fand unser Work-Shop zum geplanten „Bike-Park“ statt. Das Ziel war, möglichst viele Ideen und Vorstellungen der Jugendlichen Biker zu sammeln, in die Planungen mit einfließen zu lassen und diese so umzusetzen, dass der Bike-Park für unterschiedliche Altersklassen gut nutzbar ist und verschiedene Schwierigkeitsgrade enthalten sind.

Bürgermeister Josef Hasenöhrl, die beiden Jugendbeauftragten des Gemeinderats Barbara Pangerl und Stefan Krenn sowie die Gemeinderäte Josef Weiß und Rainer Grünberger begrüßten die Jugendlichen in kleinen Gruppen unter Wahrung der Coronaauflagen, auf die Stefan Krenn

noch einmal explizit hinwies. Eine Gruppe Jugendlicher aus dem Haus St. Josef war mit ihren Betreuer/-innen ebenfalls gekommen, um sich an den Planungen zur neuen Freizeiteinrichtung zu beteiligen. Zusätzlich war Martin Url vom Radclub Ilztal vor Ort, um Unterstützung an den einzelnen Stationen zu bieten.

Anfangs betonte Bürgermeister Josef Hasenöhrl, dass ihm die aktive Beteiligung derer, die den Park in erster Linie nutzen werden, besonders am Herzen liege und er sich über das rege Interesse freue. Anhand eines kurzen Videos zur Einführung wurde gezeigt, wie ein ähnlich konzipiertes Projekt aussieht, an das man die Planung anlehnen könne. Im Anschluss konnten die jungen Biker an verschiedenen Stationen ihre Favoriten bezüglich des Untergrunds oder auch der Sprünge wählen. Es lagen zahlreiche unbeschriftete Pläne des betreffenden Geländes aus, in die eifrig eine mögliche Anordnung der



*In den Eimern waren „Muster“ mit verschiedenen Materialien für den Untergrund.*

Geschicklichkeitselemente eingezeichnet wurde. Zwischendurch durften sich die Anwesenden mit Butterbrez'n und Kuchen, vorbereitet von Gemeinderätin Barbara Pangerl, und Getränken stärken. Die Stationen wurden von den anwesenden Erwachsenen abwechselnd betreut und begleitet, wobei Martin Url seine Einschätzung als Radsportler gerne mit einbrachte. Als Fazit darf man den Workshop als vollen Erfolg verbuchen. Er hat gezeigt, dass sich die Jugendlichen voller Eifer und mit großem Engagement in die Planungen einklinken und damit den Bikepark zu einem Gemeinschaftsprojekt machen. Die Finanzierung ist durch die Förderung über das Regionalbudget gesichert, nun kann mit den beim Workshop gesammelten Ideen geplant werden!



*v.l. Gemeinderat Rainer Grünberger, Martin Url vom Radclub Ilztal, Bürgermeister Josef Hasenöhrl, Thomas Brecht vom Haus St. Josef, Gemeinderat Josef Weiß, Gemeinderätin und Jugendbeauftragte Barbara Pangerl sowie Gemeinderat und Jugendbeauftragter Stefan Krenn. Fotos: Gemeinde Büchlberg*

BIKES //  
 ROLLER //  
 QUADS //  
 GARTEN  
 GERÄTE //

**HASENÖHRL**  
 ROLLER AND BIKES

94124 Büchlberg-Saderreut phone. 08505/6284 [www.hasenoehrl-bikes.de](http://www.hasenoehrl-bikes.de)

# DIE BRENNEREI & KÄSEREI VON FRÜHER. DAS GEBÄUDE WAR EIN ECHTES KULTURGUT.

Viele der älteren Büchlberger und Büchlbergerinnen können sich noch an das alte Brennereigebäude erinnern, das sich hinter dem Gasthof zur Post befand und bezüglich der Erbauung auf das Jahr 1897 bzw. 1898 datiert wird. Errichtet wurde das Gebäude von italienischen Wanderarbeitern im Stil eines italienischen Zyklopen-Mauerwerks. In den Kellergewölben war bis ca. 1930 eine Käserei untergebracht, die Käse unter dem Handelsnamen „Büchlberger Gold“ herstellte, wozu auch die oberen Räumlichkeiten genutzt wurden. Zu den Produkten gehörte der „Büchlberger Goldkäse im Würfel“, Topfen, Quark und Butter. Warum die Käserei eingestellt wurde, ist nicht bekannt.

Nachdem im Jahre 1946 vier Männer aus dem Ort (Karl Eibl, Walter Escherich sen., Karl Pangerl sen. und Franz Pangerl, später Max Eibl und Hans Escherich) das Gebäude über-



Foto: Woias

## FITNESS-INSEL mit Erlebnis-Sauna

Aktuelle Kurse unter  
<https://fitnessinsel.info>

Ihr Fitnessstudio  
im Autohaus  
Platzer & Wimmer

Goldener Steig 40 - 94116 Hutthurm  
Tel. 08505 1028

FITNESS-  
INSEL

HUTTHURM

Gesundheit braucht  
Bewegung.



Die aktuellen Öffnungszeiten finden Sie auf unserer Website und auf Facebook | <https://fitnessinsel.info>

nommen hatten, gründeten sie eine Genossenschaft und bauten es zu einer erfolgreichen Brennerei um, wo hochprozentiger Alkohol (87%) aus Kartoffeln oder Mais gewonnen wurde. In der damaligen Zeit war es wohl die einzige und älteste Brennerei Niederbayerns.

Mitarbeiter waren Martin Oberneder, Eduard Schuster, Sepp Sammer, Karl Gastinger und Max Garhammer. Die Rohstoffe wurden aus dem direkten Umland an die Brennerei geliefert, später war die BayWa Passau der Hauptlieferant. Die Kartoffeln oder der Mais wurden gewogen, gewaschen und zerkleinert, bevor der Brei (die Maische) in den Gärbehälter (Bottich) kam und unter Zusatz von Hefe zur Gärung gebracht wurde. Brennmeister Karl Eibl füllte die Maische in die Destillieranlage, wo sie zum Kochen gebracht wurde. Bei Edelbränden wurde die Temperatur auf 78°C heruntergefahren. Der Brennkessel wurde bis 1966 mit Braunkohle beheizt, danach mit Heizöl. Der Brennmeister musste sich auf sein Gefühl und seine Erfahrung verlassen, denn Brennen ist ein „Spiel mit den Temperaturen“. Neben Spirituosen wurde auch Brennspiritus hergestellt, der für Arzneizwecke in Apotheken verwendet wurde und zollfrei in den Handel gelangen konnte. Dazu wurde der Spiritus von Firmen mit staatlichem Bundesmonopol unter strenger Aufsicht abgefüllt, verplompt und abgeholt. Für die Genossenschaft tat sich hier eine lebenswichtige Nebenwerbseinnahme auf. Die Reste des Brennens, die Schlempe, fand in der Tierfütterung der Landwirte Verwendung. 1980 wurde die Produktion jedoch eingestellt und das historische Gebäude abgerissen, womit ein wertvolles Kulturgut verloren ging. So manche Anekdote erzählte man sich noch Jahre nach dem Abriss. Beispielsweise sorgte der wenige verbliebene Restalkohol in der Schlempe für einen geruhsamen Schlaf der Schweine eines Landwirts.

Letztendlich aber zeugten die Käserei und die Brennerei von der Geschäftstüchtigkeit und der Findigkeit der Büchlberger und stellten in der damaligen Zeit ein einträgliches Geschäftsmodell dar. Leider erinnern nur noch alte Fotos an das außergewöhnliche Gebäude.



Foto: Gemeinde Büchlberg

## HERRLICHE AUSSICHTEN.

Pension am Ortsrand von Büchlberg mit herrlicher Aussicht auf den Bayerischen Wald. Gemütlicher Frühstücks- und Aufenthaltsraum sowie sonniger Wintergarten laden zum Entspannen ein. Komfortable Einzel- Doppel- oder 3 Bett-Zimmer mit Du/WC/TV und teils mit Balkon, sowie zwei Ferienwohnungen für 2 -4 Personen.

Wintergarten . Liegewiese . Grillabende



Einen schönen Urlaub wünscht Ihnen

**PENSION ROTTLER**

Inhaber: Walter Rottler

Bieretäckerweg 2 - 94124 Büchlberg - Bayerischer Wald - Tel. 08505 1340 oder 922185  
www.pension-rottler.de - E-Mail: kontakt@pension-rottler.de

# DAS BÜCHLBERGER RATHAUS - ZEUGE ALTER STEINHAUERKUNST

1903 in „Zyklopenmauerwerk“ erbautes Gebäude. Die Bauweise weist auf die Mitwirkung italienischer Arbeiter hin. Es handelt sich um die ehemalige Kerber-Villa. Als diese mit Granit aus dem eigenen Steinbruch gebaut wurde, gehörte der Betrieb mit nahezu 1000 Beschäftigten zu den größten Granitunternehmen des Bayerischen Waldes. Neben dem Büchlberger betrieben die Gebrüder Kerber Steinbrüche in Hauzenberg, Tittling und Fürstenstein.

Seit 1970 wird das Gebäude als Rathaus der Gemeinde Büchlberg genutzt.



1994 erfolgte eine umfangreiche Sanierung unter Berücksichtigung des Denkmalschutzes. Foto: Karl-Heinz Schoppa

## Mein Lichtblick für die Zukunft



[www.pflegezentrum-moritz.de](http://www.pflegezentrum-moritz.de)

### **Ambulante Pflege Salzweg**

Tel. 0851 756646-6  
Georg-Knon-Str. 17 - 94121 Salzweg  
[info@pflegezentrum-moritz.de](mailto:info@pflegezentrum-moritz.de)

### **Tagespflege „Am Pangerlberg“**

Tel. 08505 918820-0  
Am Pangerlberg 9 - 94124 Büchlberg  
[info@tagespflege-moritz.de](mailto:info@tagespflege-moritz.de)



**Mittags**  
Pizza, Pasta  
und Salat

**5€**

**Abhol- und  
Lieferservice**

**Dienstag bis Sonntag**  
11.00 - 13.30 Uhr  
17.00 - 22.30 Uhr  
**Montag Ruhetag**

*Mama*  
PIZZERIA  
*Mia*

Tel. 08505 / 888 98 12

Rathausplatz 5  
94116 Hutthurm

Glashüttenbesichtigung  
**GLASENSIUM**  
GLAS HÖREN, RIECHEN, FÜHLEN.

*Eisch*  
GERMANY

**EISCH WERKSVERKAUF**

- Eisch-Kollektion an Trinkgläsern und Wohnaccessoires zu Outletpreisen
- Viele Geschenksets
- Galerie: Verkaufsausstellung Glaskunst und Glasschmuck
- **SENSISPLUS** Weinglas-Tasting
- Ausgangspunkt Gläserne Gärten

Althüttenstraße 28 | 94258 Frauenau | [www.eisch.de](http://www.eisch.de)

**Königlich Bayerisch**

Höllgasse 22  
94032 Passau

Tel. +49 851 966 479-5  
mobil: +49 175 637 05 88



... und nach der Stadtrundfahrt eine gemütliche Einkehr ins Wirtshaus Königlich Bayerisch.

**DONAU-SCHIFFS-REISE-CENTER**  
Schiff · Bus · Flug · Parkservice

- Flusskreuzfahrten
- PKW-Stellplätze
- Hotelvermittlung
- Flughafen- und Hotelshuttle
- Personen- / Gepäcktransfer
- Weitere Reiseleistungen auf Anfrage



Erster  
**Cabrio  
Bus**  
in Passau

*Passauer  
Stadt-  
Rundfahrten*

**Helmut Eckerl**

Untere Donaulände · Kastnergasse 1  
94032 Passau · Tel. 0851 34262  
info@d-s-r-c.de  
[www.donau-schiffs-reise-center.de](http://www.donau-schiffs-reise-center.de)

**STADTRUNDFAHRTEN von hier!**  
**DONAU-SCHIFFS-REISE-CENTER**  
BUS · SCHIFF · FLUG · BAHN



Das  
**Stemp** ★★★★★  
Wellnessresort

Das Stemp - Wellnessresort  
Goldener Steig 24  
D-94124 Büchlberg  
Tel. +49 (0) 8505 916790-148  
info@das-stemp.de  
www.das-stemp.de



# Tageswellness im Stemp



Wir sind Sieger des  
bsw-Award

„Schönste  
Schwimmbad- und  
Wellnessanlage“

unter 300 Objekten  
aus 9 Ländern



## Ein Tag Auszeit

*Entspannen, Chillen und Genießen!*

Verbringen Sie einen unvergesslichen Tag  
(8:00 Uhr bis 21.00 Uhr)  
in unserem exklusiven Wellnessresort

- ★ Badekorb mit Sauna und Badetuch
- ★ Flauschiger Leihbademantel
- ★ Nutzung der Wellnessoase mit Tee- und Saftbar
- ★ Nachmittagssnack inklusive Kaffee und Tee
- ★ Aromaöl-Teilkörpermassage (25 Min.)

Preis pro Person . . . . . 119 €

Preis pro Person mit Frühstück. . . . . 139 €

Preis pro Person mit Abendessen. . . . . 157,50 €

Preis pro Person mit Frühstück  
und Abendessen . . . . . 177,50 €

**Pro Person ab 119,-€**

Das  
**Stemp** ★★★★★  
Wellnessresort

# EHRUNGEN

Freuen sich über die treuen  
Hotelgäste: *Christine und  
Herbert Stemp.*



**Wir gratulieren zu mehrmaligen  
Aufenthalten bei Stemp:**

**Ute und Wolfgang Ziehr**  
aus Nürnberg (15 x)

**Sabrina und Werner Schöffner**  
aus Regensburg (10 x)

**Michaela und Christian Schwarz**  
aus Schärding (10 x)

**Herzlichen Glückwunsch zu fünf  
Aufenthalten bei Stemp:**

**Natalie Winkler und Christian Hamdinger**  
aus Vichtenstein

**Simone und Thomas Geser**  
aus Mintraching

**Michael Petra**  
aus Landshut

**Martina und Maik Jahnke**  
aus Dachau

**Sonja Reichsthaler**  
aus Steinbach-Hallenberg

**Silvia und Jürgen Schulze**  
aus Baunach

**Hubert und Ingrid Lausch**  
aus Regensburg

**Denise Hanspach und Maik Dolecek**  
aus Essenbach

**Christoph und Christina Lechler**  
aus Langfurth

**Karin und Paul Veitl** aus Offenberg

**Marina Fisch und Benjamin Zieringer**  
aus Hauzenberg

**Julia Lämmermann**  
aus Oberasbach

**Karin und Maik Hecht**  
aus Ursensollen

**Tatjana Schubert und Niko Guggemoos**  
aus Denklingen

**Kathrin Weidinger und Ernst Vogl**  
aus Salching

**Renate und Gerhard Hirning**  
aus Langenselbold

**Petra Tobias und Harald Anderl**  
aus Mertingen

**Verena Deinhofer** aus Poing

FARBEN, BöDEN  
**GRÜNBERGER**

**Dr.-Gantenberg-Str. 16**  
**94124 Büchlberg**

**Tel.: 08505 / 4654**  
**Fax: 08505 / 4457**

- Böden aller Art (z.B. Vinyl-, Design- und CV-Beläge, Teppich, Parkett, Laminat usw.)
- Abschleifen und Neuversiegelung von alten Parkettböden
- Farben, Lacke und Lasuren - individuell für Sie mischbar
- Ausführung sämtlicher Handwerksleistungen
- Fassaden- und Innenraumgestaltung
- Gardinen und Sonnenschutz
- Vollwärmeschutz / WDVS
- Malerbedarf

[www.farben-boeden.de](http://www.farben-boeden.de)






## Ein starkes Stück Heimat

Aus unserem Boden gewachsen, ist er Symbol für das Ursprüngliche, das Elementare. Er gedeiht selbst unter widrigsten Bedingungen und schenkt uns eine reiche Auswahl an Geschmacksvariationen – von fruchtig süß bis hin zu säuerlich-herb. Er überzeugt nicht nur durch seine Bodenständigkeit, sondern auch durch seine Vielfältigkeit.

***Der Apfel – ein starkes Stück Heimat.  
Und genau für das stehen wir.***

**M UND W**  
MEDIENHAUS

Goldener Steig 36 | 94116 Hutthurm  
Telefon +49 8505 86960-0  
[www.muw-werben.de](http://www.muw-werben.de)

# TROBAU GmbH

## Trockenbau + Innenausbau

- Trocken- und Akustikbau
- Trockenestrich
- Dachbodenausbau
- Türenmontage
- Dämmarbeiten
- Bodenbeläge

Oberkatzenndorf 1A  
D-94124 Büchlberg

Ihr Ansprechpartner:  
Stefan Wagmann:  
Mobil: +49 160 2810447

Tel.: +49 8505 919988  
E-Mail: [info@trobau.eu](mailto:info@trobau.eu)

[www.trobau.eu](http://www.trobau.eu)

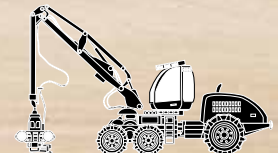
## Rundholzeinkauf | Brennholz | Baumfällungen

Kaufen aktuell 4m Fixlängen und Langholz bis 17m, fertig geschlagen oder stehend.  
Sowie Eichen- und Buchenrundholz. Schnelle Abfuhr und Abrechnung!



### Holzhandlung Josef Lockinger

Eberhardsberg 86 . 941124 Büchlberg . Tel. 08505 3480  
[holz.lockinger@t-online.de](mailto:holz.lockinger@t-online.de) . [www.lockinger.de](http://www.lockinger.de)



# BELIEBTES NASS

Unser Freibad wurde 1969 erbaut und erfreut sich nach wie vor großer Beliebtheit. Es ist eine besondere Attraktion in der Gemeinde, ergänzt das sportliche Angebot und ist Heimat der Büchlberger DLRG. Hier werden alljährlich Schwimmkurse abgehalten und ein reges Vereinsleben gepflegt. Gerade das Schwimmen ist für Kinder von besonderer Bedeutung, um Badeunfälle zu verhindern. Auch hier setzt sich die DLRG ein.



## FREIBAD BÜCHLBERG





Unser Freibad ist der Treffpunkt Nummer 1 für alle Wasserratten. Genießen Sie den Sommer auch auf der Liegewiese oder auf der Kiosk-Terrasse bei Eis, Getränken und vielen Snacks. Das separate Kinderbecken sorgt für Wasserspaß bei den Kleinkindern. Ein Spielplatz mit vielen Spielgeräten und einem Beach-Volleyballfeld bietet außerdem viel Freizeitvergnügen.

Gartenerlebnis

Otto Höllmüller

Gartencenter

- Garten- und Landschaftsbau -

94124 Büchlberg · Gutwiesener Straße 30

Telefon: 08505/1358 · Fax: 08505/4249

[www.gartencenter-hoellmueller.de](http://www.gartencenter-hoellmueller.de)

[info@gartencenter-hoellmueller.de](mailto:info@gartencenter-hoellmueller.de)



**ELEKTRO**

**Rosenberger**



**Installation • Planung • Sat-Antennenbau  
Elektrogeräte • Speicherheizung • Kundendienst**

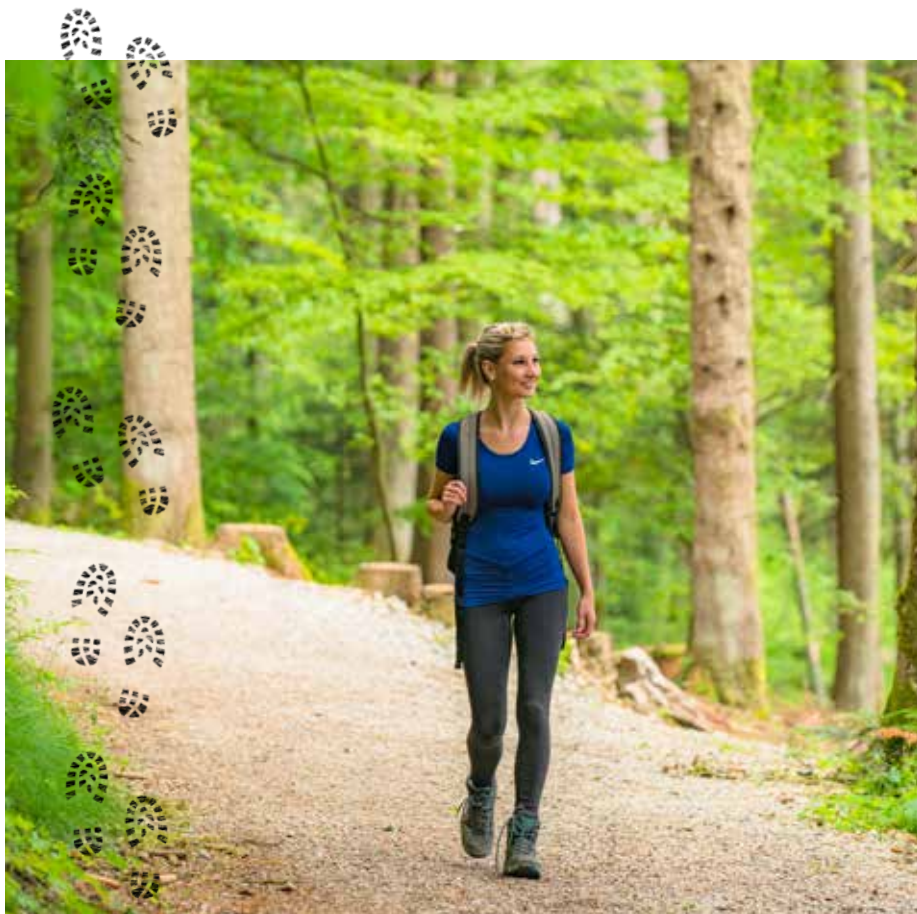
Hauptstraße 25 • 94124 Büchlberg

Telefon 0 85 05 / 13 17 • Fax 0 85 05 / 13 04

# WANDERN IN UND UM BÜCHLBERG

## Huftier- Runde

Die Wanderung beginnt beim Freibad Büchlberg. Von hier geht es zur Hauptstraße und rechts auf dem Gehweg bis zum Reiseunternehmen „Ab in den Süden“. Danach rechts einbiegen auf den Feldweg, der vorbei am Gewerbegebiet „Haderet“ in den Wald führt. Wir folgen ihm bis zum südlichen Waldrand, dann wenden wir uns links. Wieder durch den Wald leicht abwärts kommen wir auf eine Wiese, die wir bis zum Hollerbach durchschreiten – ein Steg führt uns über den Bach und weiter kommen wir auf die Gemeindestraße Draxing-Mitterbrünst. Diese überqueren wir und gehen rechts am Wiesenrand entlang in Richtung Mitterbrünst. Am Laufstall Josef Ritzer (interessant: Melkroboter) rechts nach Süden abbiegen auf eine Betonbrücke zu. Dann ca. 100 Meter am Bach entlang, dann rechts hoch bis zur Ortschaft Schwolgau. Wir steuern geradewegs auf den Nachbau der alten Hauskapelle zu (Original im Freilichtmuseum Finsterau). Rechts vorbei auf dem Hofweg gelangen wir auf die Straße nach Büchlberg. Wir halten uns aber links Richtung Kaffeekannen-, Puppen- und Jagdmuseum, dort weiter bis zur Ortschaft Schwieging. An der Ortskreuzung beim Erlebnishof Gründinger (alter Backofen+Nebengebäude) rechts in nördlicher Richtung bis zur Pferdekoppel am Ortsende, dann rechts in den Feldweg einbiegen. Dieser führt uns durch die „Au“ (es empfiehlt sich ein Abstecher in den Naturfriedhof „Am Weinberg“) nach Draxing. An der Hoflinde links ein Stück auf der Ortsstraße und weiter bis zur Kreisstraße, die wir überqueren. Über den Fußweg der Pangerlbergstraße kommen wir wieder zum Sportzentrum zurück.







**marien apotheke**

FRANZ BRUNNER  
marktstraße 1 · 94116 hutthurm  
Tel. 0 85 05 / 91 27-0 · Fax 91 27-17

[www.apotheke-hutthurm.de](http://www.apotheke-hutthurm.de)



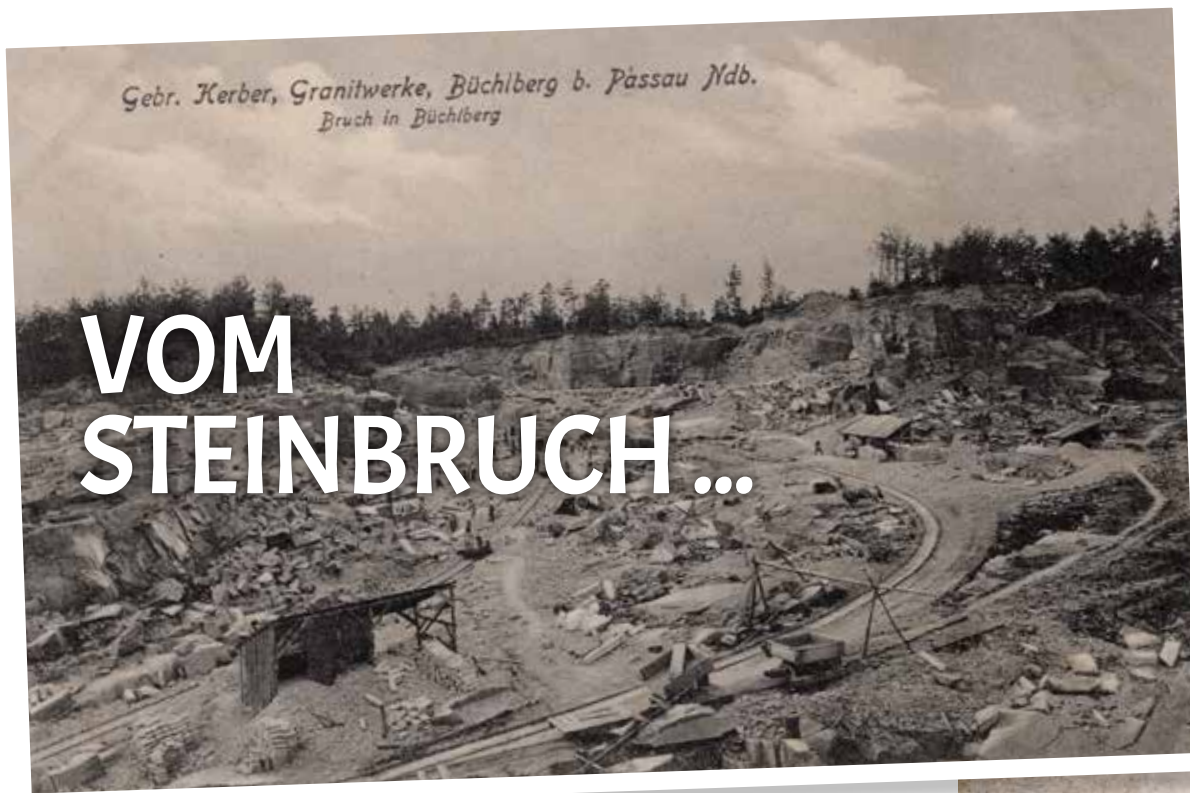
**st.ulrich apotheke**

FRANZ BRUNNER  
marktplatz 4 · 94124 büchlberg  
Tel. 0 85 05 / 32 32 · Fax 91 87 97

[www.apotheke-buechlberg.de](http://www.apotheke-buechlberg.de)

**Wir sind schneller als online!  
Ihre Beratungsprofis vor Ort –  
in allen Fragen der Gesundheit!**





### 1870:

Beginn des Granitabbaus im Bergholz

### 1906:

Bis zu 250 Steinhauer, Steinmetze, Hilfsarbeiter und Lehrlinge fanden Arbeit im Steinbruch Büchlberg. Es existierte eine Steinhauerschule. Anfang der 1970er Jahre: Der Grund des Steinbruchs füllte sich nach seiner Stilllegung mit Quellwasser. Der entstandene See ist 12 m tief.

### 1988:

Die Gemeinde Büchlberg hat den schönsten und wichtigsten Teil erworben, um die Artenvielfalt und Naturschönheit, die sich dort entwickelt hat, zu erhalten.

### Heute:

Das Gelände rund um den Steinbruchsee ist ein bedeutsames Naturdenkmal für Büchlberg und den Landkreis Passau.

### Der Büchlberger Granit in der Verwendung

- Für imposante Repräsentativbauten in vielen Großstädten Deutschlands wurde Büchlberger Granit verwendet, beispielsweise beim Nürnberger Hauptbahnhof, dem Opernhaus von Königsberg oder dem Kaufhaus Wertheim in Berlin.

# ... ZUM NATUR- DENKMAL BERGHOLZ



Foto: Karl-Heinz Schoppa



## Heutige Nutzung:

- Naturschutzgebiet
- Stoabruch-Weihnacht: Weihnachtsmarkt mit besonderem Ambiente immer am 2. Advent-Wochenende
- Steinbruchmuseum
- Trimm-Dich-Pfad im Bergholz
- Rundwanderweg



Hoch **oben** in den Bäumen  
für einen **Moment** den Alltag vergessen.

**Kletterwald Waldkirchen GmbH**  
Jandelsbrunner Str. 36 | 94065 Waldkirchen  
Tel.: +49 8581 989010 | Fax: +49 8581 989018  
[www.kletterwald-waldkirchen.de](http://www.kletterwald-waldkirchen.de)  
[info@kletterwald-waldkirchen.de](mailto:info@kletterwald-waldkirchen.de)

Kletterspaß für Groß und Klein.



# STEINHAUER

## Die ehemalige Steinhauerschule in Büchlberg

Am 12. April 1889 richtete Johann Kerber jun. (1857-1915) aus Kittlmühle, Inhaber des Steinbruches in Büchlberg, an das kgl. Bezirksamt Passau die "gehorsame Bitte um Einrichtung einer Steinhauerschule in Büchlberg". Er begründete seinen Antrag mit dem Aufschwung der Granitindustrie. Der Unterricht sollte in der Volksschule in Büchlberg stattfinden. Herr Kerber versprach, zur Vergütung für den Lehrer 100 Mark beizusteuern und die Kosten für die Einrichtung der Schule zu übernehmen.

Die Kgl. Regierung von Niederbayern in Landshut genehmigte die Errichtung der Steinhauerschule in Büchlberg als "gewerbliche Fortbildungsschule" für die feiertagsschulpflichtigen Arbeiter. Am 10. November 1890 konnte die Steinhauerschule Büchlberg mit 20 Schülern, die alle im Steinbruch Kerber in Büchlberg beschäftigt waren, eröffnet werden. Die örtlichen Volksschullehrer Joseph Stoiber und Rudolf Saldier unterrichteten in den Wintermonaten an vier Abenden jeder Woche die Fächer Deutsch, Rechnen und Zeichnen und der Geistliche hielt die Religionsstunden.

Am 21. November 1894 forderte die Vorstandschaft der Schule, bestehend aus Pfarrer Zacher von Büchlberg als Lokalschulinspektor, Bürgermeister Krenn von der zuständigen Gemeinde Leoprechting und Johann Kerber als Vertreter der Firma Lina Kerber, die bisherige Steinhauerschule in eine Fachzeichenschule umzuwandeln. Der Schwerpunkt sollte jetzt auf die berufliche Ausbildung gelegt werden, damit die Steinmetze die Werkzeichnungen lesen und danach arbeiten konnten. An einem Fortbestand der Steinhauer-Feiertagsschule in der bisherigen Form war offensichtlich niemand



Transportunternehmen mit Ladeservice  
Josef Garhammer GmbH & Co KG

# Garhammer

TRANSPORTE

**Öffnungszeiten:** Montag bis Freitag von 8.00 bis 17.00 Uhr  
Samstag von 8.00 bis 12.00 Uhr

**Wolfschädlmühle 1 • 94124 Büchlberg • Tel. 08505/1252**  
**info@transporte-garhammer.de**

## GROSSES LAGER VON SAND-, KIES- UND GRANITMATERIAL

Lieferung frei Bau (mit Ladeservice)

### Garhammer Transporte – Die junge Generation packt an



Firmenchefin Monika Garhammer mit Familie



Eine starke Mannschaft: Lukas Resch, Robert Mauerer & Christoph Garhammer



Alexandra und Sabrina Garhammer

mehr interessiert, denn Anfang 1895 wurde diese Schule "wegen Teilnahmslosigkeit" aufgelöst.

Vier Jahre später, am 5. Mai 1899, wurde die angestrebte Fachzeichenschule in Büchlberg mit 28 Schülern neu eröffnet. Im gleichen Jahr entstand in Passau eine vierkürsige Baugewerkschule für Steinmetze und Steinbildhauer. Bei ihrer Errichtung nahm man Rücksicht auf die Steinindustrie im Bayerischen Wald, wobei die Steinhauerschulen in Büchlberg und Metten als Vorbereitungsanstalten dienen sollten. Diese Baugewerkschule in Passau bestand bis 1911.

In der Zeichenschule in Büchlberg wurde die Konstruktion der vorkommenden Baustücke und die Herstellung von Schablonen, Bruchzettel und Bruchmaße mit Berechnung einfacher Werkstücke nach Kubikinhalte und Gewicht gelehrt. Schüler, die sich durch großen Fleiß und gute Leistung auszeichneten, erhielten Zeichenutensilien als Preise. Bei einer Inspektion äußerte sich Konrad Oebbeke, der Leiter der Technischen Hochschule in München, sehr positiv über den Schulbetrieb in Büchlberg.

Für alle Lehrlinge der Firma Gebrüder Kerber war der Besuch der

Zeichenschule obligat. Damals besuchten durchschnittlich 18 Schüler den Zeichenunterricht.

Nach einer Ministerialentscheidung vom 8. Mai 1903 sollte der Unterricht jetzt als "Wanderunterricht" in zwei aufsteigenden Kursen in jeweils zwei



Semestern samstags erteilt werden. Die Leitung wurde Jakob Lang, Architekt an der Baugewerkschule Passau, übertragen. Die Lehrgegenstände waren Linearzeichnen, Projektionszeichnen, Modellieren, Freihandzeichnen und Gesteinslehre.

Quelle: [www.stoabbruch-buechlberg.de](http://www.stoabbruch-buechlberg.de)

An Samstagen fanden sich junge Steinhauer in der Schule zusammen, um sich vier Stunden ihrer Ausbildung zu widmen und in der fünften Stunde hielt der Architekt einen Vortrag über Gesteinskunde. Von 1905 bis 1909 unterrichtete

der Fachlehrer Roman Reiser aus Passau in Büchlberg. 1906 würdigte der Kgl. Forststrat Ludwig Leythäuser aus Landshut die Steinhauerschule. Der Unterricht umfasste die Elementarfächer, gewerbliche Buchführung und Zeichnen unter Berücksichtigung der Ausbildung im Steinhauergewerbe. Der Unterricht war unentgeltlich. Nach Reisers Ab-

gang wurde der Zeichenunterricht nur mehr in den Wintermonaten, jedoch in drei Jahrgängen, erteilt. Zum Lehrplan gehörten jetzt auch der Umgang mit Sprengstoffen, Unfallverhütung und Erste Hilfe bei Verletzungen.

Granitunternehmer Kommerzienrat Johann Kerber stellte im Sommer 1914 bei der Regierung den Antrag zur Auflösung der Steinhauerschule, denn die Firma Kerber wollte künftig geeignete Lehrlinge durch ihren Techniker P. Maulbach im Lesen von Werkzeichnungen kostenlos unterrichten lassen und dafür auch einen Raum zur Verfügung stellen. Am 16. Dezember 1914 - inzwischen war der Weltkrieg ausgebrochen - genehmigte das Kgl. Staatsministerium des Innern für Kirchen- und Schulangelegenheiten die einstweilige Aufhebung der Steinhauerschule in Büchlberg ab dem Schuljahr 1914/15.

Alle Bestrebungen nach dem Ende des Weltkrieges in den Jahren 1919 bis 1924, die Steinhauerschule in Büchlberg wieder zu eröffnen, blieben erfolglos. Dagegen wurde 1922 in Hauzenberg eine Fortbildungsschule mit einer Klasse für Steinhauer errichtet, in der ganzjährig an Sonn- und Feiertagen unterrichtet wurde.

○

**Besuchen Sie gerne unser Steinbruchmuseum.  
Weitere Informationen dazu finden Sie HIER oder unter  
[www.stoabbruch-buechlberg.de/granitmuseum](http://www.stoabbruch-buechlberg.de/granitmuseum).**

# VON A BIS Z ... IN BÜCHLBERG

## Arzt

Dr. Axel Flohe | Ulrichsheimstr. 1 | 085051465

---

## Angeln

Angelkarten für beide Erlaustauseen sind erhältlich bei Fischereigemeinschaft Hutthurm e.V.,  
(Tageskarte € 12,00)

---

## Foto

Foto Woias | Hutthurmer Str. 9 | 08505 93690

---

## Apotheke

St. Ulrich Apotheke | Marktplatz 4  
08505 3232

---

## Autowerkstätten

Walter Philipp | Thyrnauer Str. 5 | 08505 1446  
Autohaus Platzer & Wimmer GmbH  
Goldener Steig 40 | 94116 Hutthurm  
08505 9000-0  
Ludwig Wieninger | Gewerbestr. 2 | 08505 4678

---

## Bademöglichkeiten

Freibad Büchlberg (beheizt) | 08505 4611  
„PEP“ | Messestr. 7 | 94036 Passau  
0851/560-260  
„Karolibad“ | VdK-Heim-Straße 1  
94065 Waldkirchen | 08581 202-49  
(mit Linienbussen gut erreichbar)

---

## Bäckereien

Bäckerei Escherich | Badstr. 8, | 08505 9121-0  
Café Beinbauer | Marktplatz 3 | 08505 3626

---

## Banken

Postbankdienst | Marktplatz 1a  
08505 9109-14  
(im EDEKA aktiv markt Escherich)  
Raiffeisenbank | Marktplatz 1  
08505 9409-0 oder 01801/74062786

---

## Blumen

EDEKA Escherich | Marktplatz 1a  
08505 9109-0  
Pustebblume | Marktstr. 47 | 94116 Hutthurm  
08505 939515

---

## Busausflüge

Eckerl Reisen GmbH | Hauptstr. 45  
08505 9159-0

---

## Café

Beinbauer | Marktplatz 3 | 08505 3626

---

## E-Bike-Verleih

Touristinfo Büchlberg | Hauptstraße 5  
08505 9008-12

---

## Eisdiele

La Fantasia | Marktplatz 5

---

## Elektro

Plettl Thomas | Hauptstraße 15 | 08505 1512  
Elektro Rosenberger | Hauptstr. 25  
08505 1317

---

## Feng Shui-Beratung

Garhammer Gertraud | Eberhardsberg 89  
08505 6000

---

## Fitness-Studio

Energy Fitness | Unterer Markt 17  
94116 Hutthurm | 08505 869066  
Fitness-Insel Hutthurm  
Goldener Steig 40 | 94116 Hutthurm |  
08505 1028

---

## Fotoartikel

Fotofachgeschäft Woias | Hutthurmer Str. 9  
08505 93690 | Fax 93691

---

## Freibad Büchlberg,

Bgm.-Poxleitner-Str. 6 | 08505 4611  
Badesaison:  
täglich von 10.00 Uhr bis 20.00 Uhr

---

## Friseur

Salon Donaubauer | Marktplatz 14  
08505 1448  
Haarstudio Karin Kneidinger  
Pangerlbergstr. 5 | 08505 3345  
Friseurgarten Anita Waldbauer | Ostring 42  
08505 93560  
Hairstyle Astrid Schlichtenmayer | Hauptstr. 16  
08505 915456  
Nathalie Fuchs | Lichtenauerweg 2  
(auch mobil) | 0171/6811616  
Kammboadscha Carola Ruhmannseder GbR  
Schwolgau 6 | 08505 869182  
Haarzauber | Claudia Garhammer  
Kammerwetzdorf 6 | 08505 939634  
Carolin Gründinger | Schwieging 1  
08505 3826  
„Mein HairZstück“ Tamara Dirndorfer  
Marktplatz 18 | 0171 8832335

---

## Fundbüro

Rathaus | Hauptstraße 5 | 08505 9008-0

---

## Fußpflege

Tanja Fenzl | Unterkatzendorfer Str. 11  
08505 6961  
Andrea Wandl | Dorfstr. 23 | 08505 869925  
Sieglinde Sommer | Hochring 56  
(ambulante Fußpflege)  
Barbara Pangerl | Goldener Steig 32  
Tel. 08505 919250

---

## Gaststätten

Hotel „Binder“ | Freihofer Str. 6 | 08505 9007-0  
Pilspub „Bierstüberl“ | Marktplatz 14  
08505 3073  
Gasthof „Escherich“ Hauptstr. 1 | 08505 1262

„Tennisstüberl“ | Badstr. 4 | 08505 92120

Grundmüller's Hofstüberl | Sölling 3  
08505 08582/8117

Griechisches Restaurant „Elia“ | Marktplatz 6  
08505 9197646

Trattoria del Buongustaio | Ferraro Francesco  
Dr. Gantenberg Str. 7 | 08505 93557

---

## Gemeindeverwaltung

Rathaus | Hauptstraße 5 | 08505 9008-0

---

## Gottesdienste RK

Pfarrkirche Büchlberg  
Pfarrhof | 08505 1259  
Samstag 18.00 Uhr, jeden ersten Sonntag im  
Monat 8.30 Uhr sonst 10.00 Uhr

Pfarrkirche Denkhof  
Pfarrhof 08582 1490 | jeden 1. Sonntag im  
Monat um 10.00 Uhr sonst 08.30 Uhr  
EV Passauer Str. 5,  
jeden 3. Samstag im Monat um 18.00 Uhr (ge-  
naue Einzelheiten entnehmen Sie vom Schau-  
kasten der evang. Kirche oder der Tagespresse  
am Samstag). Für Gruppen können außerdem  
besondere Gottesdienstzeiten vereinbart wer-  
den (08505 3269, Frau Obermüller).

---

## Kegeln

Hotel Binder | Freihofer Str. 6 | 08505 9007-0

---

## Kosmetik

Kammboadscha Carola Ruhmannseder GbR  
Schwolgau 6 | 08505 869182

Carolin Gründinger | Schwieging 1  
08505 08505/3826

Johanna Maier | Westring 6 | 08505 4603

„Black Beauty“ Wimperdesign  
Patrizia Vanessa Ferraro | Dr. Gantenberg-Str. 7  
0160 90105739

„MOANA“ Ästhetikstudio | Hochleiten 22  
0160 91542512 | www.moana-aestetik.de

---

## Krankenhaus

Klinikum Passau | Innstr. 76 | 0851/5300-0

---

## Lotto-Totoannahme

Edeka-Markt | Marktplatz 1 a | 08505 9109-14

---

## Massage

Johanna Maier | Westring 6 | 08505 4603

---

## Nagelstudio

Piroska Peterfine | Pangerlbergstr. 5  
08505 8691599

---

## Notärztlicher Dienst:

08505 19222

---

## Linienbus-Haltestellen

Marktplatz (Edeka-Parkplatz), Hauptstraße,  
gegenüber Firma Faltner, bei Bayerische Boh-  
rerwerken, in Witzingerreut, Tannöd, Denkhof  
und Eberhardsberg

---

## Polizei

Inspektion Passau 0851 9511-0  
oder Notruf 08505 110

---

## Postagentur

EDEKA aktiv markt Escherich | Marktplatz 1 a,  
08505 9109-14,  
geöffnet werktags von 07.30 – 18.00 Uhr,  
Samstag 07.30 – 13.00 Uhr

---

## Schmuck

Schmuck & Design | Reinhild Knaus-Seidl  
Hauptstr. 29a | 08505 919966  
info@schmuck-zeitlos.de

---

## Skilifte

Schlepplifte in Hauzenberg-Geiersberg, Wald-  
kirchen-Oberfrauenwald, am Dreisessel, Mitter-  
firmiansreut und am Hochficht (Österreich)

---

## Solarium

Sonnenstudio „Sunrice“ | Büchlberg  
Marktplatz 20

---

## Tankstelle

Shell Eberl | Hauptstraße 33 | 08505 922041

---

## Taxi

Oeler | Eberhardsberg 14 | 08505 1392

---

## Tennis

Clubheim | 08505 92120

---

## Touristikamt Büchlberg

Rathaus | Hauptstr. 5 | 08505 9008-0

---

## Videofilmverleih

Heikedo-Videofilm-Vertriebs-GmbH  
Bayerwaldstr. 29 | Hutthurm | 08505 1421

---

## Wandern

Wanderkarten sind in der Touristinfo  
Büchlberg erhältlich

---

## Zahnarzt

Daniel Wozniak | Hofstr. 1 | 08505 91588-0

---

## Zweiradverleih

Roller und Bikes Hasenöhrl Josef | Saderreut,  
Dorfstr. 34 | 08505 6284

---

## Impressum

Herausgeber und verantwortlich  
für den Anzeigenteil:

**MuW-Zeitschriftenverlag GmbH**  
Geschäftsführer Matthias Wagner  
Goldener Steig 36 | 94116 Hutthurm  
Tel.: +49 8505 86960-0

Für den Inhalt verantwortlich:  
Gemeinde Büchlberg  
1. Bürgermeister

**Josef Hasenöhrl**  
**Hauptstraße 5 - 94124 Büchlberg**

**Hachlberg**

Gasthaus  
Pension  
Camping

**Schrottenbaumühle**  
GASTHAUS · PENSION ·  
im romantischen Ilztal

**Schrottenbaumühle**  
GASTHAUS · PENSION  
... im romantischen Ilztal



*Ihr familienfreundliches  
Ausflugsziel direkt an der Ilz*

- Ilztalwanderwege,
- Premiumwanderweg Goldsteig
- gute Küche - bayerische Brotzeiten
- täglich frische Forellen
- Topfenstrudel, Kaffee  
und hausgemachte Kuchen
- Kinderspielplatz

Familie Anton Segl · Schrottenbaumühle 1 · 94142 Fürsteneck · Tel. 08504/1739 · [www.schrottenbaumuehle.de](http://www.schrottenbaumuehle.de) · Montag Ruhetag

**auto-vogl.de**  
LENZINGERBERG

Werkstatt und Verkauf  
Reparatur aller Marken

Bei uns arbeiten qualifizierte und perfekt geschulte Techniker und Fachtechniker. Unsere bewährten Serviceleistungen sind Ihr großer Vorteil, z. B.: kostenloser Leihwagen bei Reparaturarbeiten

Weil es um **Ihr** Fahrzeug geht

[www.auto-vogl.de](http://www.auto-vogl.de) | Lenzingerberg 11 | 94116 Hutthurm | [info@auto-vogl.de](mailto:info@auto-vogl.de) | Tel. 08505 / 91600-0





**Deko & Design**  
by **waldbauer**

Stilvolles  
aus Büchlberg

Für privat und  
gewerblich

# Ideenreiche Dekowelt

Lassen Sie sich inspirieren!



## Hier finden Sie uns:

**Deko & Design by Waldbauer**, Waldbauer Ausstellungsgebäude  
Passauer Str. 16, 94124 Büchlberg, Telefon: 08505 / 91622-20  
deko@waldbauer-holztechnik.de, www.waldbauer-holztechnik.de

## Öffnungszeiten:

Montag 9 - 18 Uhr  
Mittwoch 14 - 18 Uhr  
Freitag 9 - 18 Uhr

**f** [facebook.com/dekounddesignbywaldbauer](https://www.facebook.com/dekounddesignbywaldbauer) **ig** [instagram.com/dekounddesignbywaldbauer](https://www.instagram.com/dekounddesignbywaldbauer)

☆☆☆☆

4-Sterne Ferienhof

Josef Ritzer

Mitterbrünst 8, 94124 Büchlberg

Tel. 08505 / 939131 • info@ferienhof-ritzer.de

[www.ferienhof-ritzer.de](http://www.ferienhof-ritzer.de)



☆☆☆☆  
Ferienhof  
**Ritzer**

Du kannst kommen, die Luft ist rein ...



- Lagerfeuer
- Pony reiten
- Tierkinder füttern
- Freunde finden
- Stalldiplom machen
- filzen
- Traktor fahren
- Spaßwagenfahrt
- Natur erforschen  
und vieles mehr...

# Das Autohaus mit den STARKEN Marken.



Autohaus  
**Platzer & Wimmer** GmbH

Goldener Steig 40 - 94116 Hutthurm - Tel.: 08505 90000  
info@platzer-wimmer.de - www.platzer-wimmer.de





**EDEKA**  
**Escherich**  
 Marktplatz 1a • 94124 Büchlberg

**Wir lieben  
 Lebensmittel!**  
 Jede Woche tolle  
 Angebotsknüller und viele  
 Dauertiefpreise!

## Hier wird Einkaufen zum Genuss

Dass EDEKA „Lebensmittel liebt“ ist mittlerweile in Deutschland hinlänglich bekannt. Doch nur wenige Filialen verkörpern diese Liebe zu Lebensmitteln so sehr wie die von EDEKA Escherich in Büchlberg, Hauzenberg, Spiegelau und Passau. Ausgewählte Lebensmittel, regionale Metzgereien und die haus eigene Bäckerei machen EDEKA Escherich zu einer der gefragtesten Anlaufstellen für Kunden, die Wert auf höchste Qualität und Nachhaltigkeit legen. Was auch immer Sie suchen, die kompetenten Fachberater von EDEKA Escherich stehen Ihnen mit Rat und Tat zur Seite.

Na dann auf zu EDEKA Escherich,  
 denn Escherich liebt Lebensmittel!



Reinigungsannahmestelle

Öffnungszeiten: Mo - Fr 7:30 - 20:00 Uhr, Sa 7:30 - 18:00 Uhr  
 EDEKA ESCHERICH Büchlberg, Hauzenberg,  
 Spiegelau und 2 x in Passau

